

Kështu bëhet ndërtimi:

Fillimisht ndërtohet pllaka e dyshemesë

Shtëpisë suaj i nevojitet një fundament solid. Kjo rrjedhë nga llogaritja statike dhe dimensionimi i objektit tuaj, të cilin e realizoni vet ose mund ta bëjmë ne për ju.

Bëhet furnizimi dhe liferimi i bllokave të kallypimit

Në paleta paketuuese bëhet paketimi dhe liferimi. Për shkarkim nevojitet një kohë e shkurtër dhe pa mundim. Nuk nevojitet vinq as pirunar për këtë punë.



...Dhe tani mund të fillojë ndërtimi!

Tre rendet e para të elementeve kallypues vendosen në të gjitha muret e jashtme, muret mbajtëse dhe muret ndarëse.

Pastaj duhet të nivelizohen në mënyrë ekzakte, dhe drejtohen në drejtim horizontal dhe vertikal. Pasaktësitë eventuale në dysheme, duhet të evitohen dhe të fitohet horizontalja e nevojshme e rendeve sepse kjo pasqyrohet edhe në vertikale, dhe sa më e madhe që të jetë lartësia e objektit, aq më i madh do të jetë gabimi.

Së fundmi duhet të montohen këndoret e drejta. Pas kësaj, elementet fiksohen në vendin e vet dhe nuk mund të lëvizin. As era e fortë nuk mund t'i lëkund apo ngris pezull.

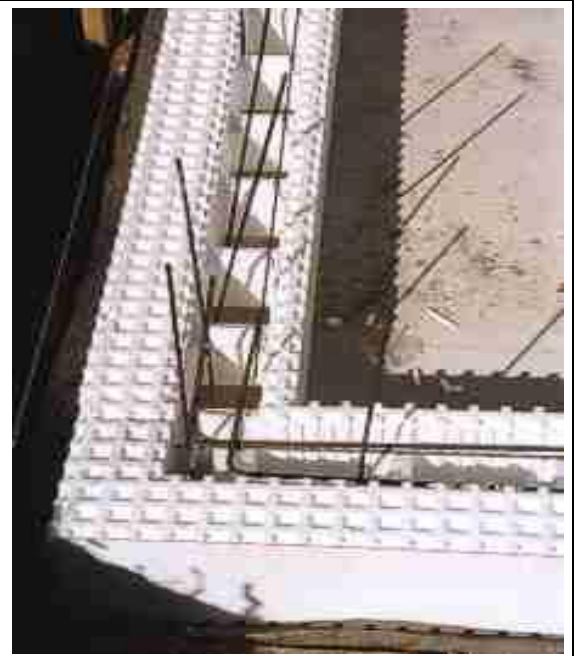


Kështu vazhdohet tani me ngërthimin e elementeve deri ne lartësinë e plotë të katit.

Personat që ndërtojnë vet, asisteti ynë i ndërtimit do t'i ndihmoj me këshillat e nevojshme.



Nëse për shkaqe statike nevojitet armimi i mureve , gjatë muratimit apo fiksimit të elementeve të kallypimit vendoset armatura, në të kundërtën kjo bëhet vetëm te shtyllat dhe muret e bodrumit.



Shtyllëzat për drejtim kujdesen që muri të qëndroj ekzaktesisht drejt.
(Vetëndërtuesi do t'i ketë këto elemnte në shfrytëzim nga ana e jonë)



Dhe... tani mund të vjen betoni!

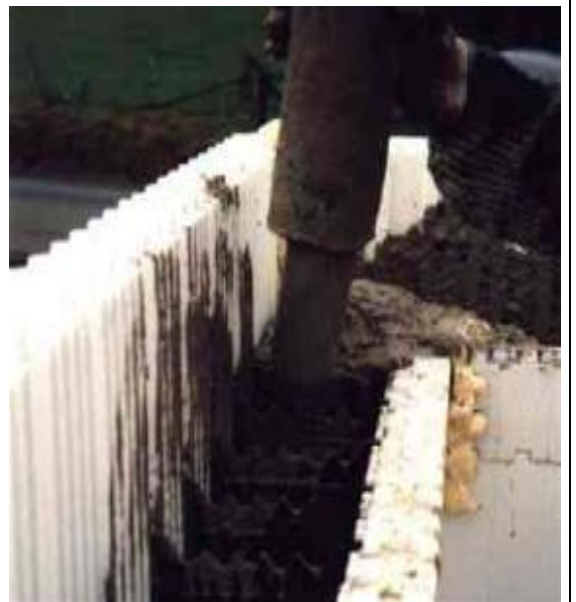
Për pak kohë e tërë hapsira e etazhjes do të mbushet me beton.
Nëse jeni vetëndërtues, kujdesuni që atë ditë të keni nja dy tre punëtorë ndihmës.



Një detal i rëndësishëm: Mbështjellësi konturor i pllakës së meskatit:

Ky plotëson dy funksione njëkohësisht:

- 1) Kallypimi i mbështjellësit të pllakës (nuk është fare e nevojshme të bëhet kallypimi !)
- 2) Izolimi termik anësorë i plakës (Eliminohet ura e ftoht në pllakë!)



Në vazhdim punohet pllaka, qfarëdo konstruksioni, masiv, montazh apo gjysëm montazhë "FERT"

Katet në vazhdim punohen plotësisht njëjtë

Tërësisht si më lartë:

Vendosja e rendeve të para, nivelizimi, vendosja e shtyllave kënddrejta, radhët e mbetura montohen, eventualisht armohen gjate murimit, betonohen, pllaka punohet dhe perfundoher etazha.

Në pjerrësitë e mureve të kallkaneve, elementet perhen saktësisht sipas pjerrësisë së kulmit, ashtu që pas montimit të karrigeve të kulmit dh gërshërëzave , të mos ketë nevojë të plotësohet me muri.

Me këtë bëhet termoizolimi deri në skajin e sipërm të kallkaneve, apo muret e pjerrëta të kulmit. Pra edhe këtu eliminohen urat e të ftohtit në muret e jashtme.



Tanimë shumë shpejt mund të festohet mbulimi i shtëpisë së re!

Tanime nga zdrukhtari mund të bëhet montimi i kulmit. Mbulimi, vendosja e dritareve të kumit dhe punët e mbetura gjithashtu mund te përfundohen nga ana jonë.

Ta gëzoni shtëpinë!...



> Lexoni në vazhdim ju lutem!: [Pyetje dhe përgjigje](#)